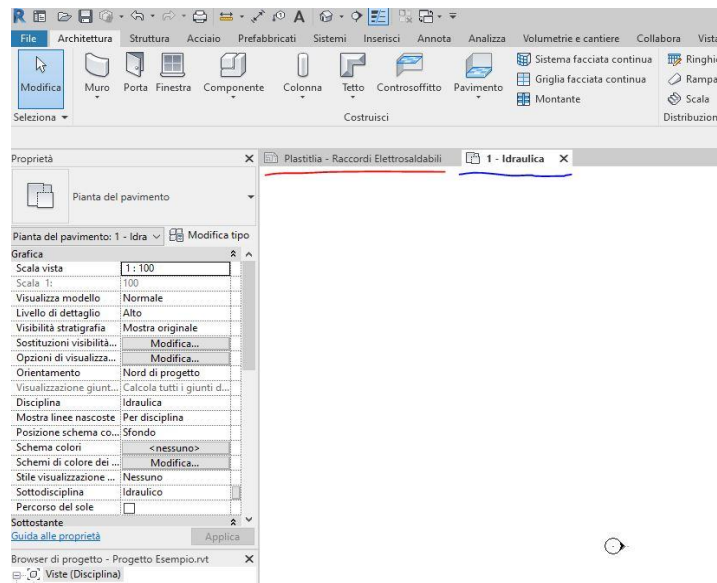


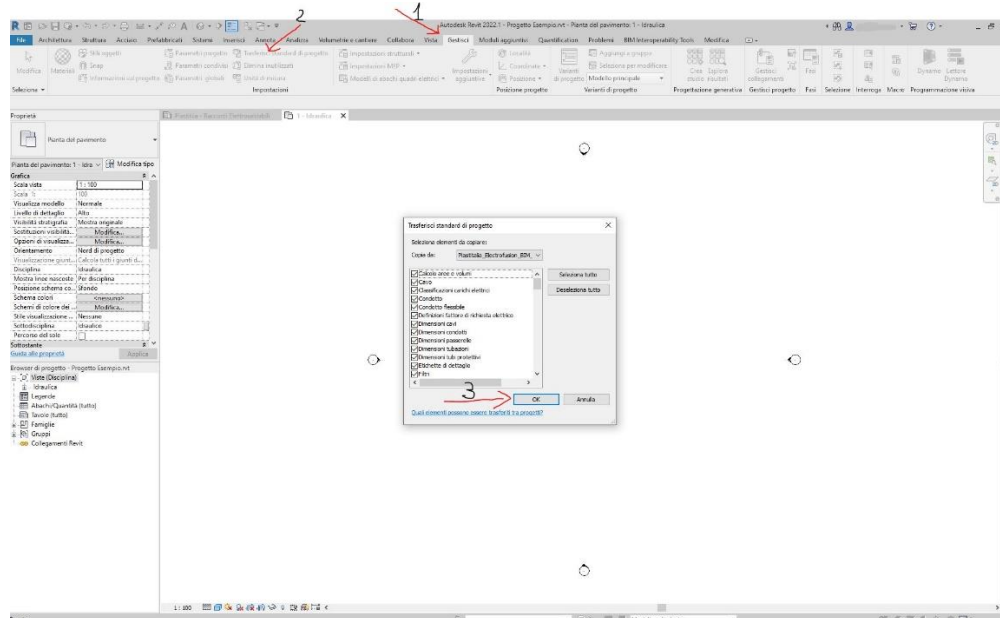
ISTRUZIONI PER IL PROGETTO IN REVIT

Come trasferire il tubo e i raccordi assegnati e i relativi materiali:

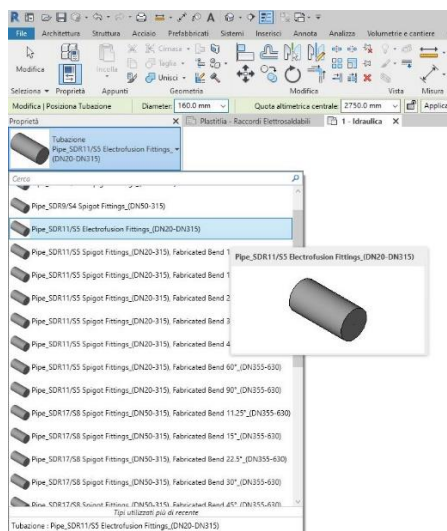
Assicurarsi che il progetto da realizzare e il progetto Plastitalia siano aperti nella stessa sessione di Revit (Autodesk Revit 2023).



Nel progetto, andare sulla scheda Gestisci (1), cliccare su Trasferisci Standard di Progetto (2).
Non appena si apre la finestra "Seleziona elementi da copiare",
selezionare il progetto PLASTITALIA e dare "OK"(3).



Una volta caricato il template sul proprio progetto, fare clic su "Sistemi", individuare "Tubazione" e dopo scegliere tra i tubi caricati per esempio: "Pipe_SDR11/S5 Electrofusion Fittings_(DN20-DN315)".



Tutti i raccordi assegnati al tubo e il materiale saranno adesso nel progetto e pronti all'utilizzo. L'utilizzo dei Manicotti, delle Valvole e delle Ti a 45° è possibile inserendoli manualmente.

Per trasferire un singolo raccordo con i relativi materiali:

Se è necessario un solo prodotto, è possibile copiare e incollare il raccordo desiderato (in Browser progetto > Famiglie > Raccordi di Tubazione) facendo clic con il pulsante destro del mouse e selezionando "Copia negli appunti". Andare al progetto e incollarlo (Ctrl-V). In alternativa, sempre da (Browser progetto > Famiglie > Raccordi di Tubazione) scegliere il prodotto desiderato, tenendo premuto con il tasto sinistro del mouse sul raccordo e trascinandolo direttamente nel progetto.

Per trasferire un gruppo di raccordi per tubi con i relativi materiali:

Se sono necessari più prodotti, è possibile raggrupparli, salvarli sul PC o sul server e poi caricare il gruppo di modelli nel progetto.

NOTA IMPORTANTE: Richiedere i certificati di conformità dei prodotti **AGGIORNATI**.